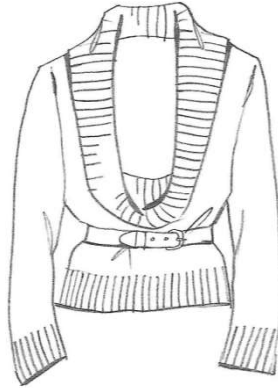


259



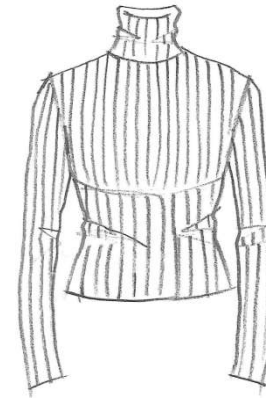
260



261



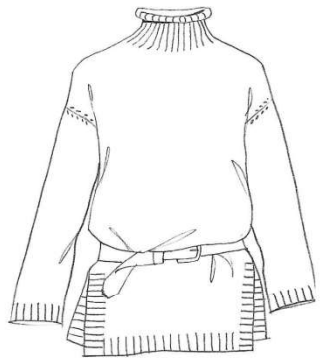
262



263



264



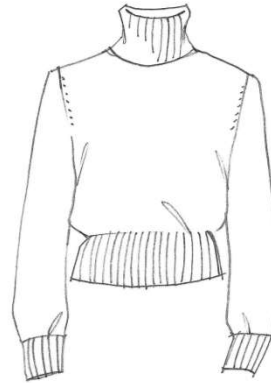
265



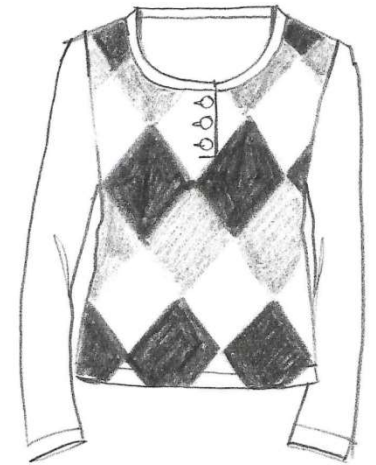
266



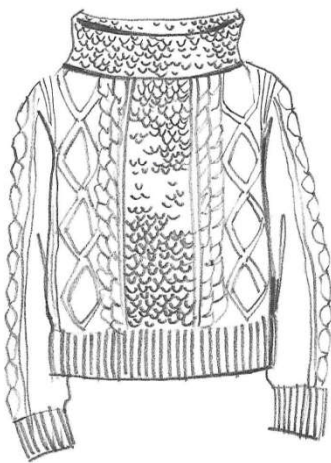
267



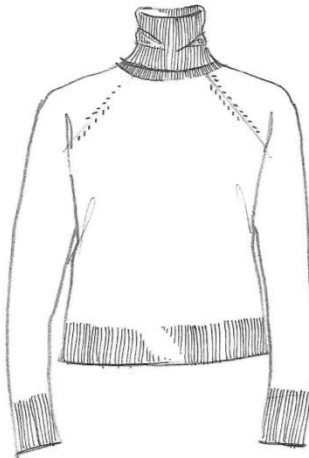
268



270



271



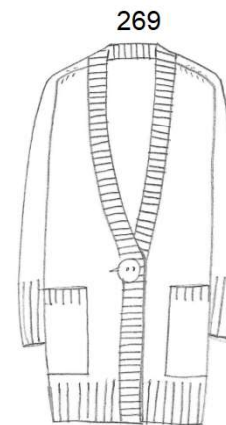
272



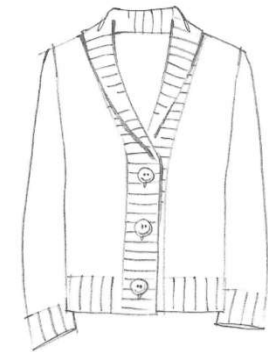
273



274



275



276

269

Exercice n°4: Que conseiller aux cous courts?

Oui pour

259	pull rétro années 50, croisé avec broderie ajourée	
260	col montant fin et ouverture au centre, côtes taille et poignets très large et ligne ample	
261	col bénitier épais et décolleté	
262	pull années 50, col large et à côtes, Ceinture/poche	
263	col montant à côtes	
264	col montant épais avec manches 3/4 kimono	
265	tunique avec ceinture	
266	pull rétro années 80 à zig-zag multicolore	
267	pull rétro année 50/60 motif en frise	
268	col montant classique épais à larges côtes à la taille et aux poignets, manche montée et diminuée	
269	pul décolleté bateau et patchwork de tissus variés, finition points machine	
270	pull rétro années 60 motif intarsia	
271	pull épais en point d'Aran ou torsades et ample col roulé	
272	col montant fin, manche raglan diminuée, larges côtes à la taille et aux poignets	
273	tunique épaisse rétro, col montant large et côtes anglaises	
274	tunique avec larges côtes, décolleté bateau et boutons sur le côté des manches	
275	cardigan 3/4 épais	
276	smoking épais	