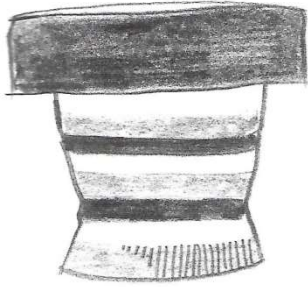




226



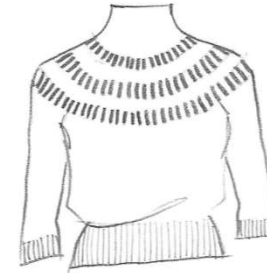
227



228



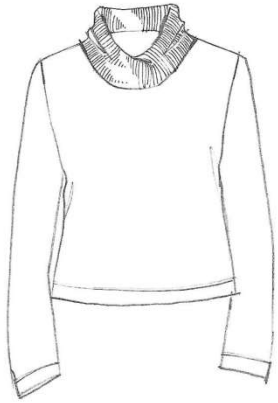
229



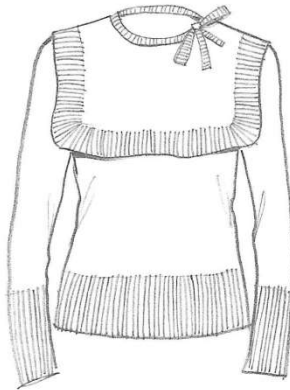
230



231



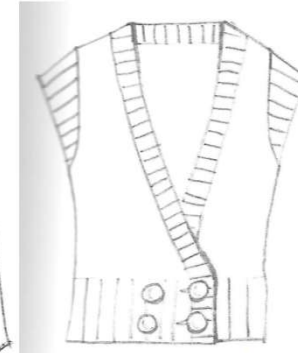
232



233



234



236



237



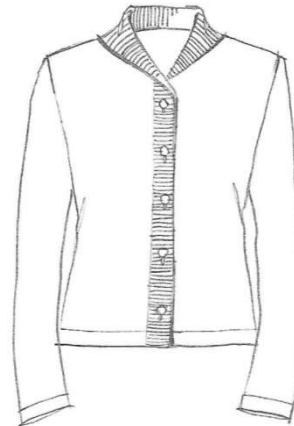
238



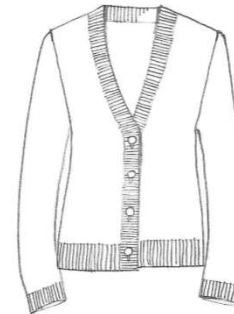
239



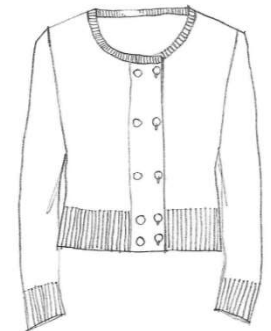
240



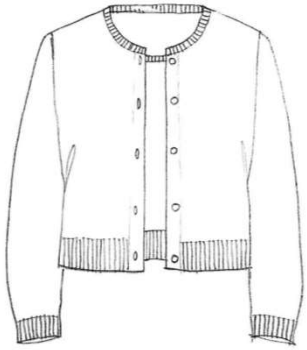
241



242



243



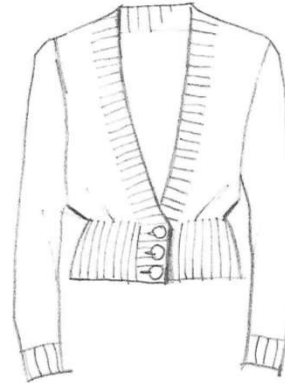
244



245



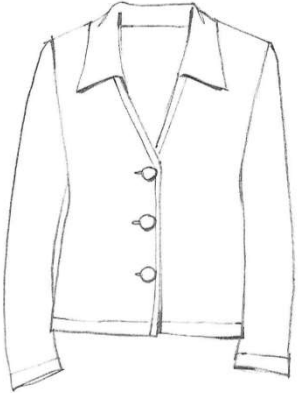
246



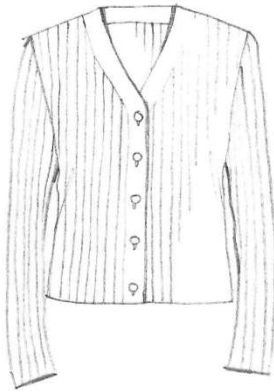
247



248



249



250



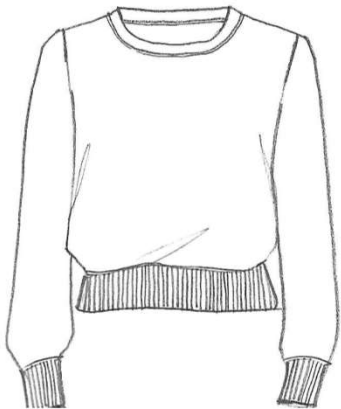
251



252



253



254



255



256



257



258

Exercice n°3: Je dis Oui pour les A ou pour les V?

		A	V
226	pull rétro années 50/60 maille lisse, finitions tubulaires et mini col revers smocking en tricot		
227	pull rétro années 60 col bateau		
228	pull rétro années 60 manches chauve-souris aux coudes et rayures verticales		
229	polo longue patte de boutonnage et manches aux coudes		
230	pull à maille vanisée sur le haut, col semi-montant et manches 3/4		
231	pull avec foulard incorporé manche 3/4		
232	pull col cheminée finitions tubulaires		
233	pull à capeline et finition tubulaire terminée par un nœud		
234	écharpe/boléro		
235	veste nouée très légère et finitions overlock		
236	gilet croisé épais		
237	veste décolletée manches 3/4		
238	cardigan avec nœud en tissu		
239	cardigan avec ceinture, bas de manches retroussés et boutonnage plat		
240	cardigan avec boutonnage plat		
241	smokings avec petites finitions tubulaires		
242	cardigan classique		
243	veste croisée		
244	veste twinset		
245	veste rétro année 50		
246	veste rétro année 50 et col chemisier diminué		
247	veste rétro années 50, boutonnage au bas		
248	twinset		
249	cardigan col chemisier		
250	cardigan à côtes		
251	veste grand col smoking, épaisse et bouton avec attache		
252	veste col smoking fantaisie avec pompons et ceinture nouée en satin		
253	cardigan croisé		
254	tee-shirt éponge		
255	jumper		
256	chemisier avec côtes à l'encolure, à la taille et aux poignets		
257	pull dos côtelé, emmanchures raglan et détail points machine apparents		
258	sweat-shirt à capuche		